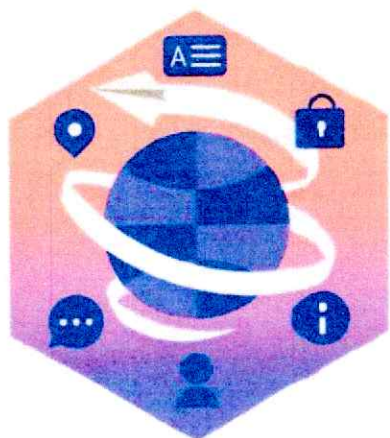




**CONSEILLER
NUMÉRIQUE**
France
services



Fiche Pédagogique

France Connect

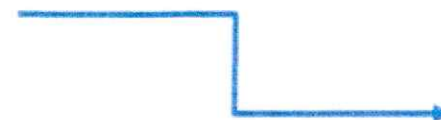
NIVEAU 0 à
DEBUTANT

Atelier Individuel ou collectif

Conseiller numérique France Services

✓ Savoir utiliser la connexion à un démarche administrative via France Connect

✓ Outil utilisé : France Connect



A quoi sert FranceConnect ?



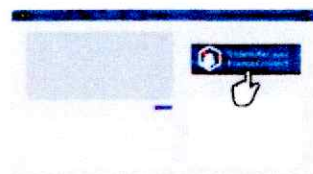
- France Connect est une « passerelle numérique » entre les différents sites administratifs officiels
- C'est une procédure facilitée pour s'identifier et se connecter aux sites de l'état ANTS, AMELI, IMPOTS, CAF, RETRAITE...
 - Outil pratique avec un seul MOT DE PASSE à retenir pour les principaux sites administratifs
 - Outil sécurisé développé par l'état

Conseil mot de passe sécurisé : FranceConnect

➤ <https://franceconnect.gouv.fr/>



Comment l'utiliser ?



1
Lors de ma démarche en ligne, **je clique sur le bouton FranceConnect**

2

Je choisis un compte que je connais parmi ceux disponibles

Vous pourrez utiliser au choix : le compte impots.gouv.fr, amel.fr, l'Identité Numérique La Poste, MobileConnect et mou.msa.fr et Alicem.



3

FranceConnect me redirige vers la page de connexion pour **rentrer mes identifiants**

4

FranceConnect me confirme que la connexion est établie !

Il ne vous reste plus qu'à cliquer pour accéder à votre espace et poursuivre votre démarche.



Les 6 sites partenaires de FranceConnect



Vous pourrez utiliser au choix ces 6 comptes pour vous connecter :

impots.gouv.fr

ameli.fr

[l'Identité Numérique La Poste,](https://lidentite-numerique.laposte.fr)

[MSA](https://msa.fr)

[YRIS](https://yris.fr)

[France Identité](https://franceidentite.fr)

et [TrustMe.](https://trustme.fr)

Tous les services disponibles avec lesquels vous pouvez utiliser de FranceConnect

Voir sur <https://franceconnect.gouv.fr/nos-services>



Découvrez les services disponibles via FranceConnect

Utilisez notre moteur de recherche pour trouver votre service

Ex : impôts sur le revenu

Les plus fréquents : Mes droits sociaux / AGIRC-ARRCO / Guichet Entreprises

Consulter l'ensemble des démarches

Argent

Paiement impôts des particuliers (IR, TH, TS, CAPI)
Déclaration impôt sur le revenu
Signaler une utilisation frauduleuse de sa carte bancaire en ligne

Afficher plus de démarches

Citoyenneté

Demande de passeport : première demande, renouvellement, modification
Demande de carte nationale d'identité : première demande, renouvellement, modification
Changement d'adresse en ligne

Afficher plus de démarches

Santé

Couverture maladie universelle - complémentaire
Attestation de paiement d'indemnités journalières
Demander une carte européenne d'assurance maladie (CEAM)

Afficher plus de démarches

Transports

Telepilot - consulter le code des points du permis de conduire
Déclaration de cession d'un véhicule
Demande de certificat d'immatriculation d'un véhicule d'occasion immatriculé en France

Afficher plus de démarches

Retraite

Info Retraite - consulter mes droits/simulations retraites
Agirc-Arrco - consulter mes droits/simulations retraites
L'assurance retraite - consulter mes droits/simulations retraites

Afficher plus de démarches

Famille

Déclarer une naissance (Ameli)
Consultation du livret scolaire (ecole)
CAF le portail des allocations Familiales

Afficher plus de démarches



Comment utiliser **France Connect** avec son compte **AMELI** ?

Ici : <https://fc.assure.ameli.fr/FRCO-app/login>



Je me connecte avec mon compte ameli

N° de Sécurité Social



Mon numéro de sécurité sociale

Où trouver mon numéro de sécurité sociale ?

+ Mon code confidentiel



Mon code confidentiel



ME CONNECTER

Comment utiliser France Connect avec son compte IMPOTS.GOUV ?

Ici : <https://cfspart.impots.gouv.fr/LoginAccess>



impots.gouv.fr

 Votre espace particulier

 Votre espace professionnel

[Accueil](#) > Authentification

Connexion ou création de votre espace

Numéro fiscal

13 chiffres

Continuer

Ou



[Qu'est-ce que FranceConnect ?](#)

Vous pouvez également payer en ligne en utilisant votre numéro fiscal et la référence de votre avis

Payer en ligne

Aide

- [Où trouver votre numéro fiscal ?](#)
- [Vous n'avez pas encore de numéro fiscal ?](#)
- [Les services disponibles sur votre espace particulier](#)
- [Gestion des cookies](#)

N° Fiscal de référence
En 13 chiffres



Vigilance sécurité informatique : FranceConnect

Attention aux emails frauduleux France Connect



[Introduction](#) [Comment ça marche ?](#) [FranceConnect+](#) [Tous nos services](#) [Aide](#)

Attention - des e-mails frauduleux imitent la notification de connexion FranceConnect

Une campagne de phishing est actuellement en cours sous la forme d'e-mails imitant les notifications envoyées par FranceConnect après chaque connexion. Ces e-mails malhonnêtes tentent de récupérer vos identifiants. Si vous avez un doute sur l'expéditeur ou si vous recevez un mail alors que vous n'avez pas utilisé FranceConnect, veuillez [consulter notre FAQ](#) et nous transmettre l'e-mail frauduleux. Nos e-mails officiels sont toujours envoyés depuis une adresse en @franceconnect.gouv.fr ou en @notification.franceconnect.gouv.fr.

FranceConnect simplifie les démarches de **37 845 055** personnes.

FranceConnect, c'est la solution proposée par l'État pour sécuriser et simplifier la connexion à plus de 1000 services en ligne.



**CONSEILLER
NUMÉRIQUE**
France
services

Votre **Conseiller Numérique**

Antenne France Services de La Grande Motte
06 10 09 81 20